



**RECEP TAYYİP ERDOĞAN  
ÜNİVERSİTESİ**

**2016 MALİ YILI**

**ARDEŞEN TURİZM FAKÜLTESİ**

**FAALİYET RAPORU**

**RİZE 2017**

## 1-SUNUŞ

Ardeşen Turizm Fakóltesi Üniversitemiz Senatosunun 10.09.2014 tarih ve 80 Sayılı Kararı uyarınca Bakanlar Kurulunun 25.05.2015 tarih ve 2015/7723 Sayılı Kararıyla kurulmuştur. Fakólte Yükseköğretim Kurulu Başkanlığının 05.08.2015 tarihli Yürütme Kurulu toplantısında alınan kararla açılan Turizm İşletmeciliği (Turizm İşletmeciliği Anabilim Dalı), Gastronomi ve Mutfak Sanatları (Gastronomi ve Mutfak Sanatları Anabilim Dalı) ile Rekreasyon Yönetimi (Rekreasyon Yönetimi Anabilim Dalı) Bölümlerinden oluşmaktadır.

Turizm Fakóltesi Turizm İşletmeciliği Bölümü 2016-2017 Eğitim-Öğretim yılında 3 öğretim üyesi (Yardımcı Doçent), 1 öğretim görevlisi ve 31 öğrenci ile eğitim-öğretim faaliyetine başlamıştır. Turizm İşletmeciliği Bölümüne kayıtlı toplam 31 öğrenciden 5'i (%16'sı) Rize ilinden 26'sı (%84'ü) ise diğer illerden gelmiştir. Fakóltemiz Turizm İşletmeciliği Bölümü 2017-2018 Eğitim-Öğretim yılında 50 öğrenci daha alarak öğretim faaliyetlerine devam etmeyi hedeflemektedir. Fakóltemizin diğer iki bölümü ise halen aktif değildir. Fakóltemiz kısa dönem içinde Turizm İşletmeciliği Bölümünün akademik kadrosunu daha da güçlendirip Gastronomi ve Mutfak Sanatları Bölümünü aktif hale getirmeyi hedeflemektedir.

**Tablo-1. Ardeşen Turizm Fakóltesi Bölümlerine Göre Öğrenci Sayıları (2016-2017)**

Bölümün Adı	Öğretime Başlama Yılı	Öğrenci Sayıları		
		Rize İli	Diğer İller	Toplam
Turizm İşletmeciliği	2016	5	26	31
Gastronomi ve Mutfak Sanatları	-	-	-	-
Rekreasyon Yönetimi	-	-	-	-
Toplam	-	5	26	31

2017 yılı itibari ile Ardeşen Turizm Fakóltesine kayıtlı toplam öğrenci sayısı 31'dir (Bk. Tablo-1). Ardeşen Turizm Fakóltesi akademik kadrosunda 3 yardımcı doçent ve 1 öğretim görevlisi ve 1 araştırma görevlisi görev yapmaktadır. Turizm Fakóltesi idari kadrosunda ise 1 fakólte sekreteri ve 1 şef görev yapmaktadır.

Ardeşen Yerleşkesinde 8.363 m-kare alan üzerinde inşa edilmeye başlanan Turizm Fakóltesi Eğitim Binası (A-Blok + B-Blok) ile 3.349 m-kare alan üzerinde inşa edilmeye başlanan Turizm Fakóltesi Ek Bina (Konferans Salonu=C-Blok) inşaatları 2017 yılı içinde tamamlanması hedeflenmektedir (Bk. Tablo-2 ve Tablo-3).

Ayrıca Ardeşen Turizm Fakóltesi alanı içerisinde 4539 m<sup>2</sup> kapalı alana sahip Kapalı Spor Salonunun yanında yapımı 2017 Mayıs ayında tamamlanacak olan 1 halı saha ve 1 çok amaçlı saha hizmete girecektir. Bunun yanında fakólte alanımız içerisinde 10

Daireli lojman binası ve Üniversitemiz İktisadi İşletmesine bağlı 17 odalı Uygulama Oteli bulunmaktadır.

5018 sayılı Kamu Mali Yönetimi ve Kontrol Kanununun yürürlüğe girmesi ile kamu idarelerine “Faaliyet Raporları” hazırlanma mecburiyeti getirilmiş olup ilgili kanunun 41. maddesinde; bütçeyle ödenek tahsis edilen harcama birimlerinin üst yöneticileri tarafından her yıl faaliyet raporları hazırlanması öngörülmektedir. Üniversitemizin stratejik planlama çalışmalarına ön hazırlık mahiyetinde olmak üzere bu süreçle bağlantılı olarak 2016 mali yılına ait Fakültemiz faaliyet sonuçlarını gösteren “**Birim Faaliyet Raporu**” hazırlanmıştır.

**Prof. Dr. Ali Sait ALBAYRAK**  
Ardeşen Turizm Fakültesi Dekan V.

## 2- MİSYON VE VİZYON

### Misyonumuz

Fakültemiz bilimsel ve sektörel arařtırmalar ile akademik düzeyde bilgi üretmek, bölgesel turizm faaliyetlerini geliştirerek bölgenin, ülkenin sosyal ve ekonomik kalkınmasına katkıda bulunmaktadır.

### Vizyonumuz

Çağın gerektirdiği yeniliklere açık, hür ve bilimsel düşünceye sahip, hukuka saygılı, üreten, tartışan, topluma ve ülke ekonomisine hizmet etme düşüncesi ve sorumluluğunda olan, arařtırmacı, yenilikçi eğitim anlayışı ve imkanlarıyla öğrenciler tarafından tercih edilen, küresel düzeydeki rekabete ayak uydurabilecek donanıma sahip mezunlar yetiştiren, ülkenin en başarılı ve ilk sıralarda yer alan Turizm Fakülteleri arasında yer almaktır.

### Birim Amaç ve Hedefleri

Stratejik Amaçlar	Stratejik Hedefler
<b>Stratejik Amaç-1</b> Kurumsal yapının geliştirilerek tercih edilen bir eğitim-öğretim kurumu olmak.	<b>Hedef-1</b> Kurumsal yapılanma reformunun gerçekleştirilmesi
	<b>Hedef-2</b> Çağdaş eğitim ve öğretim faaliyetlerinin yürütülmesi için gerekli atılımların yapılması
	<b>Hedef-3</b> Eğitim-öğretim faaliyetleri güncelliğinin ve ilgili sektörlere uygunluğunun sürekli izlenmesi Eğitim-öğretim için gerekli fiziki ve teknolojik alt yapıyı geliştirmek,
<b>Stratejik Amaç-2</b> Eğitim-öğretim etkinliğinin geliştirilmesi.	<b>Hedef-1</b> Eğitim-öğretim için gerekli fiziki ve teknolojik alt yapıyı geliştirmek,
	<b>Hedef-2</b> Nitelikli öğrencilerin üniversitemizi tercih etmelerini temin etmek,
	<b>Hedef-3</b> Sorunlarımızı bulunduğumuz ilçe yerel yönetimi ve ilgili sektör yöneticileriyle paylaşarak çözüme yönelik destek taleplerinde bulunulması.
<b>Stratejik Amaç-3</b> Fakültemiz için gerekli fiziki ve teknik alt yapıyı geliştirmek	<b>Hedef-1</b> Akademik personele daha iyi çalışma ortamlarının sağlanması
	<b>Hedef-2</b> Fiziki çevrenin geliştirilmesi

## Kurumsal Kabiliyet ve Kapasitenin Değerlendirilmesi

---

### Üstünlükler

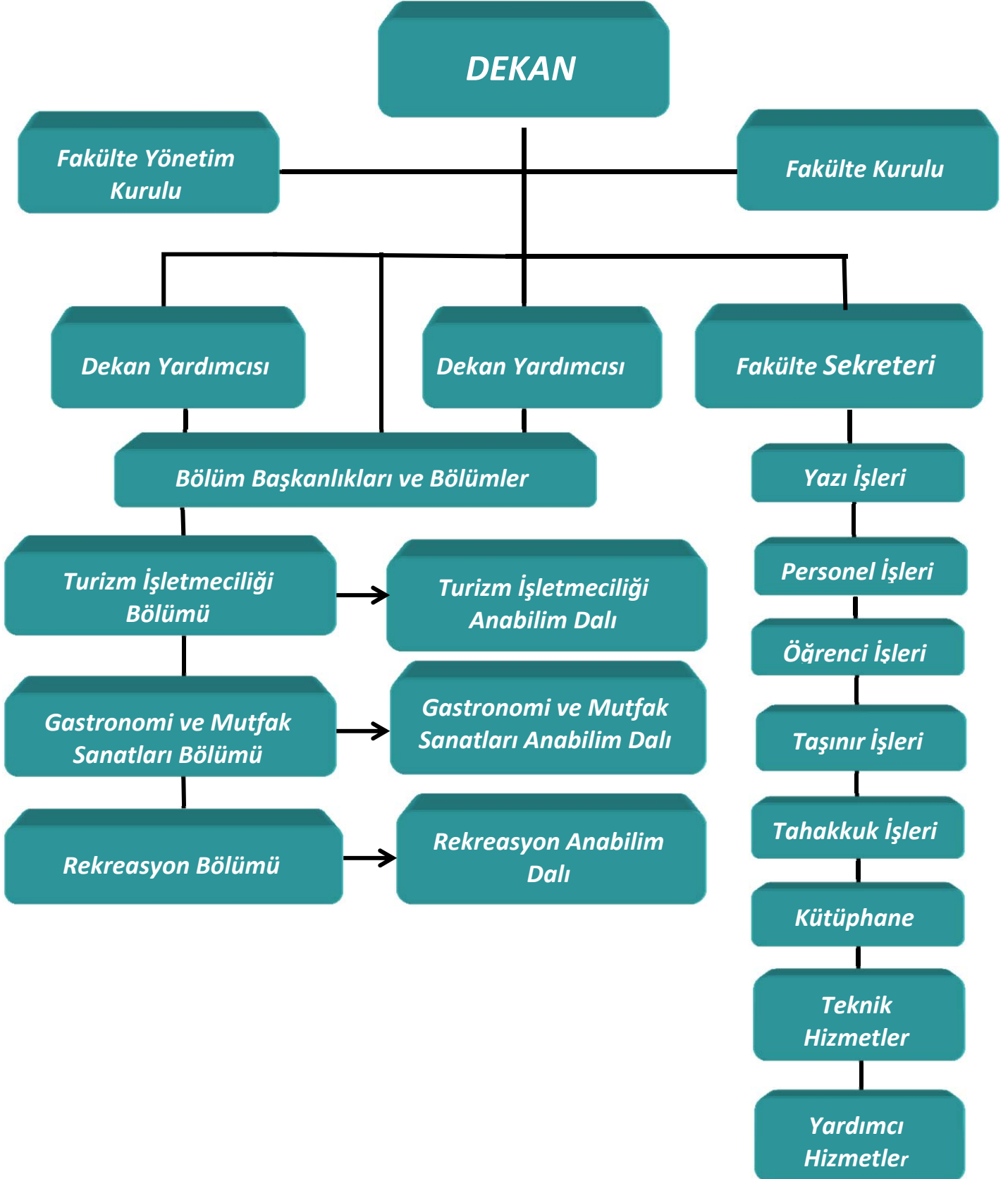
- Konusunda uzman ve genç akademik kadro olması,
- Fakültemizde huzurlu bir ortamın bulunması,
- Personel arasındaki işbirliği ve yardımlaşma anlayışının mevcut olması,
- Fakültemizde yönetiminin yapıcı ve yeniliğe açık bir nitelik taşıması,
- Çağdaş eğitimin gerektirdiği modern imkânlarla sahip olması,
- Turizm programının misyonu gereği Turizm merkezlerine yakın olması,
- Öğrencilerin öğretim elemanlarıyla rahatça görüşebiliyor olması,
- Programlarda öğrenci sayısının azlığının da etkisiyle etkin akademik danışmanlık hizmeti veriliyor olması,
- Okulun şehir merkezinde yer alması,
- Coğrafi ve demografik yapı itibarıyla gelişme potansiyeli yüksek bir ilçede olması,
- Okulun her türlü yapılaşmaya uygun geniş bir arazi üzerinde kurulu olması,
- Turizm Uygulama Oteline sahip olması,
- Rize bölgesindeki en büyük kapalı spor salonlarından birine sahip olması,
- Kamu kuruluşları, Yerel yönetim ve özel sektör ile iyi iletişim sağlanması
- Fakülte alanımız içinde açık ve kapalı spor alanlarının bulunması

### Zayıflıklar

- Öğrenci barınma imkânlarının yetersiz olması
- Bahçe ve çevre düzenlemesinin tamamlanmamış olması
- İnternet bağlantısının yeterince hızlı olması
- İlçenin sosyal ve kültürel bir yönden zayıf olması
- Sosyal kültürel ve bilimsel faaliyetlerin yetersiz olması
- Fakültemizin yeterince tanıtılmaması
- Öğretim elemanı ve idari kadronun sayıca yetersiz olması
- Personelimizin faydalanabileceği sosyal alanların yetersiz olması
- Fakültemizin turizm sektörleri ile işbirliğinin yeterince kurulamamış olması

### 3-TEŞKİLAT ŞEMASI

## T.C. RECEP TAYYİP ERDOĞAN ÜNİVERSİTESİ ARDEŞEN TURİZM FAKÜLTESİ



## 4- YETKİ, GÖREV VE SORUMLULUKLAR

Turizm sektörlerinde kendi ihtisas gücü ve maddi kaynaklarını rasyonel, verimli ve ekonomik şekilde kullanarak; milli eğitim politikası ve kalkınma planları ilke ve hedefleri ile Yükseköğretim Kurulu tarafından yapılan plan ve programlar doğrultusunda, ülkenin ve bölgenin ihtiyacı olan dallarda ve sayıda mesleki eğitim almış kaliteli insan gücü yetiştirmek, ülkenin bilimsel, kültürel, sosyal ve ekonomik yönlerden ilerlemesini ve gelişmesini ilgilendiren sorunlarını, diğer kuruluşlarla işbirliği yaparak, kamu kuruluşlarına önerilerde bulunmak suretiyle öğretim ve araştırma konusu yapmak, sonuçlarını toplumun yararına sunmak ve kamu kuruluşlarınca istenecek inceleme ve araştırmaları sonuçlandırarak düşüncelerini ve önerilerini bildirmek.

### Dekan:

- Fakülte kurullarına başkanlık etmek, Fakülte kurullarının kararlarını uygulamak ve Fakülte birimleri arasında düzenli çalışmayı sağlamak.
- Her öğretim yılı sonun da ve istendiğinde Fakültenin genel durumu ve işleyişi hakkında rektöre rapor vermek.
- Fakültenin ödenek ve kadro ihtiyaçlarını gerekçesi ile birlikte rektörlüğe bildirmek, Fakülte bütçesi ile ilgili öneriyi Fakülte yönetim kurulunun da görüşünü aldıktan sonra rektörlüğe sunmak.
- Fakültenin birimleri ve her düzeydeki personeli üzerinde genel gözetim ve denetim görevini yapmak.
- 2547 S. Kanun ile kendisine verilen diğer görevleri yapmaktır.

Fakültenin ve bağlı birimlerinin öğretim kapasitesinin rasyonel bir şekilde kullanılmasında ve geliştirilmesinde gerektiği zaman güvenlik önlemlerinin alınmasında, öğrencilere gerekli sosyal hizmetlerin sağlanmasında, eğitim-öğretim, bilimsel araştırma ve yayın faaliyetlerinin düzenli bir şekilde yürütülmesinde, bütün faaliyetlerin gözetim ve denetiminin yapılmasında, takip ve kontrol edilmesinde ve sonuçlarının alınmasında rektöre karşı birinci derecede sorumludur.

### Fakülte Sekreteri:

- Fakülte kurulu ile Fakülte yönetim kurulunda oya katılmaksızın raportörlük yapmak; bu konularda alınan kararların yazılması, korunması ve saklanmasını sağlamak.
- Fakülte kurulu ve Fakülte yönetim kurulu kararlarını gerekli birimlere iletmek.
- Kendine bağlı birimler aracılığıyla tüm bürokratik ve idari hizmetlerini yürütmek.

- Fakülte idari teşkilatında bulunan birimlerin verimli, düzenli ve uyumlu çalışmasını sağlamak.
- Fakülte idari teşkilatında görevlendirilecek personel hakkında dekana öneride bulunmak.
- Fakültenin belirlenen amaç ve hedeflere ulaşabilmesi için idari görevleri yerine getirecek yeterli bir kadroyu kurmak.
- Fakülte Sekreterliğine bağlı birimlerin faaliyetlerini düzenlemek, faaliyetlerin yürütülmesini sağlamak.
- Fakülte kurulu ve yönetim kurulu gündemlerinin belirlenmesi için gerekli çalışmaları yapmak.
- Fakültenin yıllık bütçe çalışmalarını yürütmek ve bununla ilgili birimleri koordine etmek.
- Kanun, tüzük, yönetmelik ve yönergeler çerçevesinde Fakülte kurulu, yönetim kurulu ve dekanın vereceği diğer görevleri yerine getirmek.

<b>İdari Yetkili ve Sorumlular</b>	
Dekan	Prof. Dr. Ali Sait ALBAYRAK
Dekan Yardımcısı	-
Fakülte Sekreteri	Mustafa KAPTI

<b>Mali Yetkili ve Sorumlular</b>		
<b>Harcama Yetkilisi</b>	<b>Gerçekleştirme Görevlisi</b>	<b>Taşınır Kayıt Ve Kontrol Yetkilisi</b>
Prof. Dr. Ali Sait ALBAYRAK	Mustafa KAPTI	Hakan BEYAZ



## 5- FİZİKİ YAPI

Tablo I.1. Taşınmaz Alanların Dağılımı *				
Yerleşke Adı	Mülkiyet Durumuna Göre Taşınmaz Alanı (m <sup>2</sup> )			TOPLAM (m <sup>2</sup> )
	Üniversite	Maliye Hazine	Diğer	
ARDEŞEN TURİZM FAKÜLTEİ	X			53161
TOPLAM				53161

Tablo I.2. Yıllar İtibariyle Öğrenci Başına Düşen Taşınmaz Alanlar				
	2016	2017	2018	2019
Taşınmaz Alanların m <sup>2</sup> si	53161			
Öğrenci Sayısı	31			
Öğrenci Başına Düşen Taşınmaz Alanların m <sup>2</sup> 'si (Taşınmaz Alanların m <sup>2</sup> 'si/Öğrenci Sayısı)	1715			

Tablo I.3. Mevcut Fiziki Kapalı Alanların Hizmet Alanlarına Göre Dağılımı (m <sup>2</sup> )								
Birim Adı	Eğitim Öğretim ve Araştırma	Sağlık	Barınma (Lojman)	Beslenme	Kültür	Spor	İdari ve Diğer	TOPLAM (m <sup>2</sup> )
Ardeşen Turizm Fakültesi	8362							8362
Konferans Salonu					3348			3348
Uygulama oteli*			860					860
Kapalı Spor Salonu*						4539		4539
TOPLAM								17109 m <sup>2</sup>

Tablo I.4. Kapalı Alanların Dağılımı *				
Yerleşke Adı	Kapalı Alan Miktarı (m <sup>2</sup> )			TOPLAM (m2)
	Üniversite	Maliye Hazine	Diğer	
Ardeşen Turizm Fakültesi	8362			8362
Konferans Salonu	3348			3348
Kapalı Spor Salonu	4539			4539
Barınma (lojman)	1030			1030
Uygulama Oteli	860			860
<b>TOPLAM</b>	<b>18141</b>			<b>18141</b>

Tablo I.5. Yıllar İtibariyle Öğrenci Başına Düşen Kapalı Alanlar				
	2016	2017	2017	2018
<b>Kapalı Alanların m<sup>2</sup> si</b>	<b>17109</b>			
<b>Öğrenci Sayısı (Toplam Öğrenci)</b>	<b>31</b>			
<b>Öğrenci Başına Düşen Kapalı Alanların m<sup>2</sup> si (Kapalı Alan m<sup>2</sup>'si/ Öğrenci Sayısı)</b>	<b>552</b>			

Not: Kapalı ve açık alanların tamamı Ardeşen MYO ile ortaklaşa kullanılmaktadır.

#### Eğitim Alanları, Derslikler ve Ofisler

Tablo I.6. Eğitim Alanları Derslikler					
Eğitim Alanı	Anfi (Adet)	Sınıf (Adet)	Bilgisayar Laboratuvarı (Adet)	Diğer Lab (Adet)	TOPLAM (Adet)
0–50 Kişilik		10			10
51–75 Kişilik			2		2
76–100 Kişilik		3			3
101–150 Kişilik	4				4
151–250 Kişilik					
251–Üzeri Kişilik					
<b>TOPLAM</b>	<b>4</b>	<b>13</b>	<b>2</b>		<b>19</b>

<b>Tablo I.7. Kapalı Mekanların Hizmet Alanlarına Göre Dağılımı (Adet) *</b>				
	<b>Büro</b>	<b>Derslik (Anfi + Sınıf)</b>	<b>Laboratuvar (Bilgisayar Diğer)</b>	<b>Diğer</b>
	Eğim Binası	1		
	Konferans salonu- Yemekhane	1		
	Kapalı Spor Salonu	1		
	Barınma	1		
	Uygulama Oteli	1		
<b>TOPLAM</b>		<b>5</b>		

<b>Tablo I.8. Yıllara Göre Derslik Başına Düşen Öğrenci Sayıları (I. Öğretim)</b>				
	<b>2016 Yılı</b>	<b>2017 Yılı</b>	<b>2018 Yılı</b>	<b>2019 Yılı</b>
<b>Derslik Sayısı (Anfi+Sınıf)</b>	17			
<b>Öğrenci Sayısı ( I. Öğretim)</b>	31			
<b>Derslik Başına Düşen Öğrenci Sayısı (Derslik Sayısı/Öğrenci Sayısı)</b>	2			

<b>Tablo I.9. Yıllara Göre Derslik Başına Düşen Öğrenci Sayıları (II. Öğretim)</b>				
	<b>2016 Yılı</b>	<b>2017 Yılı</b>	<b>2018 Yılı</b>	<b>2019 Yılı</b>
<b>Derslik Sayısı (Anfi+Sınıf)</b>	17			
<b>Öğrenci Sayısı (II. Öğretim)</b>	0			
<b>Derslik Başına Düşen Öğrenci Sayısı (Derslik Sayısı/Öğrenci Sayısı)</b>				

<b>Tablo I.10. Dersliklerin Fiziki Durumu</b>			
<b>Derslik Sayısı (Anfi+Sınıf)</b>	<b>Dersliklerin Oturak Sayısı</b>	<b>I. Öğretim Öğrenci Sayısı</b>	<b>Dersliklerin Doluluk Oranı ( Dersliklerin Oturak Sayısı/Örgün Öğretim Öğrenci Sayısı) *100</b>
<b>17</b>	<b>1140</b>	<b>31</b>	<b>%1,5</b>

<b>Tablo I.11. Dersliklerin Teknolojik Donanımı</b>		
<b>Derslik Sayısı (Anfi+Sınıf)</b>	<b>Projeksiyon Cihazı Olan Derslik sayısı</b>	<b>Dersliklerdeki Projeksiyon Cihazı Oranı (Derslik Sayısı / Projeksiyon Cihazı Olan Derslik Sayısı)*100</b>
<b>17</b>	<b>17</b>	<b>%100</b>

<b>Tablo I.12. Yıllar İtibariyle Dersliklerin Teknolojik Donanımı</b>				
	<b>2016 Yılı</b>	<b>2017 Yılı</b>	<b>2018 Yılı</b>	<b>2019 Yılı</b>
<b>Derslik Sayısı (Anfi+Sınıf)</b>	<b>17</b>			
<b>Projeksiyon Cihazı Olan Derslik Sayısı</b>	<b>17</b>			
<b>Dersliklerdeki Projeksiyon Cihazı Oranı(Derslik Sayısı/Projeksiyon Cihazı Olan Derslik Sayısı)*100</b>	<b>100</b>			

#### **Sosyal Alanlar**

<b>Tablo I.13. Yemekhaneler, Kantinler ve Kafeteryalar</b>			
<b>Bölümler</b>	<b>Sayısı (Adet)</b>	<b>Kapalı Alanı (m<sup>2</sup>)</b>	<b>Kapasitesi (Kişi)</b>
<b>Öğrenci Personel Yemekhanesi</b>	<b>1</b>	<b>331</b>	<b>148</b>
<b>Kantin</b>	<b>1</b>	<b>138</b>	<b>108</b>
<b>TOPLAM</b>	<b>2</b>	<b>469</b>	<b>256</b>

<b>Tablo I.14. Sosyal Tesisler</b>			
	<b>Oda Sayısı</b>	<b>Yatak Sayısı</b>	<b>Toplam Kapasite</b>
<b>Uygulama Oteli</b>	<b>17 yatak odası 5 idari oda</b>	<b>22</b>	<b>24</b>
<b>Eđitim ve Dinlenme Tesisleri</b>			

<b>Tablo I.15. Lojmanlar</b>						
	<b>1 Odalı</b>	<b>2 Odalı</b>	<b>3 Odalı</b>	<b>Diđerleri</b>	<b>Kapalı Alan m<sup>2</sup></b>	<b>TOPLAM</b>
<b>Boş</b>			<b>2</b>		<b>206</b>	<b>2</b>
<b>Dolu</b>			<b>8</b>		<b>824</b>	<b>8</b>
<b>TOPLAM</b>			<b>10</b>		<b>1030</b>	<b>10</b>

<b>Tablo I.16. Spor Tesisleri</b>			
<b>Bölümler</b>	<b>Sayısı (Adet)</b>	<b>Alanı (m<sup>2</sup>)</b>	<b>Açıklamalar</b>
<b>Kapalı Spor Tesisleri</b>	<b>1</b>	<b>4539</b>	
<b>Açık Spor Tesisleri (Etrafı tel örgüyle çevrili)</b>	<b>2</b>	<b>2287</b>	
<b>TOPLAM</b>	<b>3</b>	<b>6826</b>	

<b>Tablo I.17. Toplantı-Konferans Salonları</b>			
<b>Kapasitesi</b>	<b>Toplantı Salonu</b>	<b>Konferans Salonu</b>	<b>TOPLAM</b>
<b>0–50 Kişilik</b>	<b>2</b>		<b>2</b>
<b>51–75 Kişilik</b>			
<b>76–100 Kişilik</b>			
<b>101–150 Kişilik</b>			
<b>151–250 Kişilik</b>			
<b>251–Üzeri Kişilik</b>		<b>1</b>	<b>1</b>
<b>TOPLAM</b>	<b>2</b>	<b>1</b>	<b>3</b>

## 6- TAŞINIR BİLGİLERİ

<b>Tablo I.18. Taşıtlar *</b>				
<b>Taşıttın Cinsi</b>	<b>Diferansiyeli</b>	<b>Göreve Tahsis Edilmiş, Kuruma Ait Taşıtlar</b>	<b>Göreve Tahsis Edilmiş, Hizmet Alımı Yoluyla Edinilmiş Taşıtlar</b>	<b>Adet</b>
<b>TOPLAM</b>				

<b>Tablo I.19. TAŞINIR MALZEME LİSTESİ</b>						
<b>Hesap Kodu</b>	<b>I. Düzey Kodu</b>	<b>II. Düzey Kodu</b>	<b>DAYANIKLI TAŞINIRLAR</b>	<b>Ölçü Birimi</b>	<b>Miktar</b>	<b>Tutar</b>
<b>253</b>			<b>Tesis, Makine ve Malzemeler</b>			
<b>253</b>	<b>02</b>		<b>Makineler ve Aletler Grubu</b>			
<b>253</b>	<b>02</b>	<b>01</b>	<b>Tarım ve Ormancılık Makineleri ve Aletleri</b>	<b>Adet</b>		
<b>253</b>	<b>03</b>		<b>Cihazlar ve Aletler Grubu</b>			
<b>253</b>	<b>03</b>	<b>01</b>	<b>Yıkama, Temizleme ve Ütüleme Cihaz ve Araçları</b>	<b>Adet</b>		

253	03	02	Beslenme/Gıda ve Mutfak Cihaz ve Aletleri	Adet		
255			Demirbaşlar Grubu			
255	01		Döşeme ve Mefruşat Grubu			
255	01	01	Döşeme Demirbaşları	Adet		
255	01	02	Temsil ve Tören Demirbaşları	Adet		
255	01	05	Hastanede Kullanılan Demirbaş Niteliğindeki Taşınır	Adet		
255	02					
255	02	01	Bilgisayarlar ve Sunucular	Adet		
255	02	02	Bilgisayar Çevre Birimleri	Adet		
255	02	03	Teksir ve Çoğaltma Makineleri	Adet		
255	02	04	Haberleşme Cihazları	Adet		
255	02	05	Ses, Görüntü ve Sunum Cihazları	Adet		
255	02	99	Diğer Büro Makineleri ve Aletleri Grubu	Adet		
255	03		Büro Makineleri Grubu			
255	03	01	Büro Mobilyaları	Adet		
255	03	02	Misafirhane, Konaklama ve Barınma Amaçlı Mobilyalar	Adet		
255	03	03	Kafeterya ve Yemekhane Mobilyaları	Adet		
255	03	05	Seminer ve Sunum Amaçlı Ürünler	Adet		
255	04		Beslenme Gıda ve Mutfak Demirbaşları			
255	04	01	Yemek Hazırlama Ekipmanları	Adet		
255	07		Kütüphane Demirbaşları			
255	07	02	Basılı Yayınlar	Adet		
255	08		Eğitim Demirbaşları			
255	08	01	Eğitim Mobilyaları ve Donanımları	Adet		
255	10		Güvenlik, Kontrol ve Tedbir Amaçlı Demirbaşlar Grubu			

255	10	02	Kontrol ve Güvenlik Sistemleri	Adet		
255	10	03	Yangın Söndürme ve Tedbir Cihaz ve Araçları	Adet		
255	99		Diğer Demirbaşlar Gurunu			
255	99	01	Seyyar Kulübe, Kabin ve Büfe ve Kafesler	Adet		

Not: Fakültemizde kullanılan demirbaşlar Ardeşen Meslek Yüksekokulu demirbaşına kayıtlıdır.

### 3- Bilgi ve Teknolojik Kaynaklar

Birimimizde tüm üniversite genelinde kullanılan ULAKBİM fiber bağlantısı bulunmaktadır. Dışarıdan gelen öğretim üye/görevlileri için ve öğrenciler için de kablosuz bağlantı sistemi kurulmuştur. Memur ve akademik personel odalarında bilgisayarlar ve yazıcılar bulunmaktadır.

#### 3.1-Paket Programları ve Bilgisayarlar

Tablo I.20. Paket Programları ve Bilgisayarlar				
Cinsi	İdari Amaçlı (Adet)	Eğitim Amaçlı (Adet)	Araştırma Amaçlı (Adet)	TOPLAM
Paket Programlar				
Masa Üstü Bilgisayar				
Taşınabilir Bilgisayar				

Tablo I.21. Yıllar İtibariyle Bilgisayar Sayıları				
Cinsi	2016	2017	2018	2019
Masa Üstü Bilgisayar				
Taşınabilir Bilgisayar				
TOPLAM				



<b>Tablo I.22. Bilgisayar Laboratuvarı Bilgileri</b>	
<b>Bilgisayar Laboratuvarı Sayısı</b>	<b>Laboratuvarda Bulunan Bilgisayar Sayısı</b>
<b>2</b>	<b>62 (Ardeşen Meslek Yüksekokulu ile Ortak Kullanılmaktadır)</b>

<b>Tablo I.23. Bilgisayar Laboratuvarlarının Yıllar İtibariyle Gelişimi</b>				
	<b>2016</b>	<b>2017</b>	<b>2018</b>	<b>2019</b>
<b>Bilgisayar Laboratuvarı Sayısı</b>	<b>2</b>			
<b>Laboratuvarda Bulunan Bilgisayar Sayısı</b>	<b>62</b>			

Not : Bilgisayar laboratuvarında ki bilgisayarlar Ardeşen Meslek Yüksekokulunun demirbaşına kayıtlı olup ortaklaşa kullanılmaktadır.

<b>Tablo I.24. İnternet Erişimi ve Kullanımı</b>	
<b>Kablosuz İnternet Erişiminin Yapıldığı Alan(m<sup>2</sup>)</b>	
<b>Kurumsal Web Sayfasının Aldığı Ziyaretçi Sayısı</b>	
<b>Web Sayfası Olan Birim Sayısı</b>	<b>1</b>

<b>Tablo I.25. Yıllar İtibariyle Web Sayfasının Ziyaretçi Sayısı</b>			
<b>2016 Yılı</b>	<b>2017 Yılı</b>	<b>2018 Yılı</b>	<b>2019 Yılı</b>

## Diğer Bilgi ve Teknolojik Kaynaklar

<b>Tablo I.26. Diğer Bilgi ve Teknolojik Kaynaklar</b>				
<b>Cinsi</b>	<b>İdari Amaçlı (Adet)</b>	<b>Eğitim Amaçlı (Adet)</b>	<b>Araştırma Amaçlı (Adet)</b>	<b>Toplam</b>
<b>Projeksiyon</b>				
<b>Akıllı Tahta</b>				
<b>Barkot Okuyucu</b>				
<b>Baskı Makinesi</b>				
<b>Fotokopi Makinesi</b>				
<b>Telefon Makinesi</b>				
<b>Faks</b>				
<b>Yazıcı (Barkot Yazıcısı Dahil)</b>				
<b>Fotoğraf Makinesi</b>				
<b>Kameralar</b>				
<b>Televizyonlar</b>				
<b>Tarayıcılar</b>				
<b>Mikroskoplar</b>				

<b>Tablo I.27. Laboratuvarlarda Bulunan Cihazlar</b>		
<b>Cihazın Adı</b>	<b>Hangi Kaynaktan Alındığı (Bütçe, Tübitak, Bap, Bağış vb.)</b>	<b>Adet</b>

## 7- İNSAN KAYNAKLARI

### Akademik Personel

<b>Tablo I.28. Akademik Personel *</b>			
<b>Unvan</b>	<b>Kadroların Doluluk Oranına Göre</b>		
	<b>Dolu</b>	<b>Boş</b>	<b>Toplam</b>
<b>Profesör</b>			
<b>Doçent</b>			
<b>Yrd. Doçent</b>	<b>3</b>		
<b>Öğretim Görevlisi</b>	<b>1</b>		
<b>Okutman</b>			
<b>Uzman</b>			
<b>Çevirici</b>			
<b>Eğitim- Öğretim Planlamacısı</b>			
<b>Araştırma Görevlisi</b>	<b>3 (ÖYP)</b>		
<b>TOPLAM</b>	<b>7</b>		<b>7</b>

<b>Tablo I.39. Akademik Personel Değişim Tablosu</b>				
<b>Unvan</b>	<b>2016 Yılı</b>	<b>2017 Yılı</b>	<b>2018 Yılı</b>	<b>2019 Yılı</b>
<b>Profesör</b>				
<b>Doçent</b>				
<b>Yardımcı Doçent</b>	<b>3</b>			
<b>Öğretim Üyeleri Toplamı</b>	<b>3</b>			
<b>Öğretim Görevlisi</b>	<b>1</b>			
<b>Okutman</b>				
<b>Araştırma Görevlisi</b>	<b>3 (ÖYP)</b>			
<b>Uzman</b>				
<b>Öğretim Üyesi Dışındaki Akademik Personel Toplamı</b>	<b>4</b>			
<b>TOPLAM</b>	<b>7</b>			

<b>Tablo I.30. Yabancı Uyruklu Akademik Personel *</b>			
<b>Unvan</b>	<b>Geldiği Ülke</b>	<b>Çalıştığı Bölüm</b>	<b>Kişi Sayısı</b>
<b>Profesör</b>			
<b>Doçent</b>			
<b>Yrd. Doçent</b>			
<b>Öğretim Görevlisi</b>			
<b>Okutman</b>			
<b>Uzman</b>			
<b>Çevirici</b>			
<b>Eğitim-Öğretim Planlamacısı</b>			
<b>Araştırma Görevlisi</b>			
<b>TOPLAM</b>			

<b>Tablo I.31. Üniversitemizden Diğer Üniversitelerde-Kurumlarda Görevlendirilen Akademik Personel *(2547 s.k. 35.mad.,38.mad. vb)</b>			
<b>Unvan</b>	<b>Çalıştığı Bölüm</b>	<b>Görevlendirildiği Kurum</b>	<b>Kişi Sayısı</b>
<b>Profesör</b>			
<b>Doçent</b>			
<b>Yrd. Doçent</b>			
<b>Öğretim Görevlisi</b>			
<b>Okutman</b>			
<b>Uzman</b>			
<b>Çevirici</b>			
<b>Eğitim Öğretim Planlamacısı</b>			
<b>Araştırma Görevlisi</b>	<b>Turizm İşletmeciliği</b>	<b>Gazi Üniversitesi</b>	<b>2</b>
	<b>Turizm İşletmeciliği</b>	<b>Anadolu Üniversitesi</b>	<b>1</b>
<b>TOPLAM</b>			<b>3</b>

<b>Tablo I.32. Başka Üniversitelerden Üniversitemizde Görevlendirilen Akademik Personel *</b>			
<b>Unvan</b>	<b>Çalıştığı Bölüm</b>	<b>Geldiği Üniversite</b>	<b>Kişi Sayısı</b>
<b>Profesör</b>			
<b>Doçent</b>			
<b>Yrd. Doçent</b>			
<b>Öğretim Görevlisi</b>			
<b>Okutman</b>			
<b>Uzman</b>			
<b>Çevirici</b>			
<b>Eğitim Öğretim Planlamacısı</b>			
<b>Araştırma Görevlisi</b>			
<b>TOPLAM</b>			

<b>Tablo I.33. Akademik Personelin Yaş İtibariyle Dağılımı *</b>						
	<b>23 yaş ve altı</b>	<b>23-30 yaş</b>	<b>31-35 yaş</b>	<b>36-40 yaş</b>	<b>41-50 yaş</b>	<b>51 yaş üzeri</b>
<b>Kişi Sayısı</b>		<b>1</b>		<b>3</b>		
<b>Yüzde</b>						

<b>Tablo I.34. Akademik Personelin Hizmet Süresine Göre Dağılımı</b>						
	1-3 yıl	4-6 yıl	7-10 yıl	11-15 yıl	16-20 yıl	21 yıl üzeri
<b>Kişi Sayısı</b>	1	1	1		1	
<b>Yüzde</b>						

<b>Tablo I.35. Yıl İçinde Üniversitemizde Göreve Başlayan Akademik Personel</b>		
<b>Unvanı</b>	<b>Adı Soyadı</b>	<b>Başlama Tarihi</b>
<b>Yardımcı Doçent</b>	<b>Ali AKAY</b>	<b>15/01/2016</b>
<b>Yardımcı Doçent</b>	<b>Zehra EROL</b>	<b>02/03/2016</b>

<b>Tablo I.36. Yıl İçinde Üniversitemizden Ayrılan Akademik Personel</b>			
<b>Unvanı</b>	<b>Adı Soyadı</b>	<b>Birimi</b>	<b>Nedeni</b>

#### **İdari Personel**

<b>Tablo I.37. İdari Personel (Kadroların Doluluk Oranına Göre) *</b>			
	<b>Dolu</b>	<b>Boş</b>	<b>Toplam</b>
<b>Genel İdari Hizmetler Sınıfı</b>	<b>2</b>		
<b>Sağlık Hizmetleri Sınıfı</b>			
<b>Teknik Hizmetleri Sınıfı</b>			
<b>Eğitim ve Öğretim Hizmetleri Sınıfı</b>			
<b>Avukatlık Hizmetleri Sınıfı</b>			
<b>Din Hizmetleri Sınıfı</b>			
<b>Yardımcı Hizmetli Sınıfı</b>			
<b>TOPLAM</b>	<b>2</b>		

**Tablo I.38. İdari Personelin Kadrolara Göre Dağılımı**

<b>Kadro Ünvanı</b>	<b>Adet</b>	<b>Kadro Ünvanı</b>	<b>Adet</b>
Genel Sekreter		Programcı	
Genel Sekreter Yardımcısı		Çözümleyici	
Hukuk Müşaviri		Şef	1
Strateji Geliştirme Dairesi Başkanı		Sayman	
Personel Dairesi Başkanı		Ayniyat Saymanı	
Bilgi İşlem Dairesi Başkanı		Memur	
İdari ve Mali İşler Dairesi Başkanı		Ambar Memuru	
Kütüphane ve Dokümantasyon Daire Başkanı		Sekreter	
Öğrenci İşleri Daire Başkanlığı		Veznedar	
Sağlık Kültür ve Spor Dairesi Başkanı		Bilgisayar İşletmeni	
Yapı İşleri ve Teknik Dairesi Başkanlığı		Şoför	
Üniversite Hastaneleri		Uzman Tabib	
Hastane Müdürü		Tabib	
Fakülte Sekreteri	1	Diş Tabibi	
Yüksekokul Sekreteri		Biolog	
Enstitü Sekreteri		Odyolog	
Şube Müdürü		Psikolog	
Mali Hizmetler Uzmanı		Fizyoterapist	
Savunma Uzmanı		Diyetisyen	
Sivil Savunma Uzmanı		Hemşire	
Mali Hizmetler Uzmanı Yardımcısı		Hayvan Sağlık Memuru	
Sağlık Teknikeri		Avukat	
Sağlık Teknisyeni		İmam	
Laborant		Hizmetli	
Kütüphaneci		Hasta Bakıcı	
Mühendis		Hayvan Bakıcısı	
Mimar		Aşçı	
İstatikçi		Kaloriferci	
Tekniker		Bekçi	
Teknisyen		Gassal	

<b>Tablo I.39. İdari Personelin Eğitim Durumu</b>					
	<b>İlköğretim</b>	<b>Lise</b>	<b>Ön Lisans</b>	<b>Lisans</b>	<b>Y.L. ve Dokt.</b>
<b>Kişi Sayısı</b>				<b>2</b>	
<b>Yüzde</b>					

<b>Tablo I.40. İdari Personelin Hizmet Süresine Göre Dağılımı</b>						
	<b>1-3 yıl</b>	<b>4-6 yıl</b>	<b>7-10 yıl</b>	<b>11-15 yıl</b>	<b>16-20 yıl</b>	<b>21 yıl üzeri</b>
<b>Kişi Sayısı</b>			<b>1</b>			<b>1</b>
<b>Yüzde</b>						

<b>Tablo I.41. İdari Personelin Yaş İtibariyle Dağılımı</b>						
	<b>23 yaş ve altı</b>	<b>23-30 yaş</b>	<b>31-35 yaş</b>	<b>36-40 yaş</b>	<b>41-50 yaş</b>	<b>51 yaş üzeri</b>
<b>Kişi Sayısı</b>			<b>1</b>		<b>1</b>	
<b>Yüzde</b>						

<b>Tablo I.42. Üniversitemizde Göreve Başlayan İdari Personel Listesi</b>		
<b>Unvanı</b>	<b>Adı Soyadı</b>	<b>Başlama Tarihi</b>



<b>Tablo I.43. Üniversitemizden 2016 Yılında Ayrılan İdari Personel Listesi</b>			
<b>Unvanı</b>	<b>Adı Soyadı</b>	<b>Birimi</b>	<b>Nedeni</b>
<b>Bilgisayar İşletmeni</b>	<b>Enver MARAŞ</b>	<b>Fen Edebiyat Fakültesi</b>	<b>Kurum İçi Nakil</b>

### İşçiler

<b>Tablo I.44. İşçiler (Çalıştıkları Pozisyona Göre)*</b>			
	<b>Dolu</b>	<b>Boş</b>	<b>Toplam</b>
<b>Geçici İşçi</b>			
<b>TOPLAM</b>			

<b>Tablo I.45. İşçilerin Hizmet Süresine Göre Dağılımı *</b>						
	<b>1-3 yıl</b>	<b>4-6 yıl</b>	<b>7-10 yıl</b>	<b>11-15 yıl</b>	<b>16-20 yıl</b>	<b>21 yıl üzeri</b>
<b>Kişi Sayısı</b>						
<b>Yüzde</b>						

<b>Tablo I.46. İşçilerin Yaş İtibariyle Dağılımı *</b>						
	<b>23 yaş ve altı</b>	<b>23-30 yaş</b>	<b>31-35 yaş</b>	<b>36-40 yaş</b>	<b>41-50 yaş</b>	<b>51 yaş üzeri</b>
<b>Kişi Sayısı</b>						
<b>Yüzde</b>						

<b>Tablo I.47. Çalışanların Kadın Erkek Personel Dağılımı Sayıları *</b>					
	<b>Kadın</b>	<b>Erkek</b>	<b>Toplam</b>	<b>K %</b>	<b>E %</b>
<b>Akademik Personel</b>	<b>2</b>	<b>2</b>	<b>4</b>	<b>%50</b>	<b>%50</b>
<b>İdari Personel</b>	<b>1</b>	<b>1</b>	<b>2</b>	<b>%50</b>	<b>%50</b>
<b>TOPLAM</b>	<b>3</b>	<b>3</b>	<b>6</b>	<b>%50</b>	<b>%50</b>

<b>Tablo I.48. Hizmet Alımı Yoluyla Çalışan Özel Güvenlik Elemanı ve Temizlik Elemanı Sayısı</b>				
	<b>2016</b>	<b>2017</b>	<b>2018</b>	<b>2019</b>
<b>Özel Güvenlik Elemanı Sayısı</b>	<b>10</b>			
<b>Özel Temizlik Elemanı Sayısı</b>	<b>7</b>			

\*Güvenlik ve Temizlik Personelleri Ardeşen Meslek Yüksekokulu ile ortak kullanılmaktadır.

<b>Tablo I.49. Özel Güvenlik Personeli Başına Düşen Açık Taşınmaz Alan</b>	
<b>Açık Alan m<sup>2</sup> si</b>	<b>53161</b>
<b>Güvenlik Personel Sayısı</b>	<b>10</b>
<b>Güvenlik Personeli Başına Düşen Açık Alan (Açık Alan /Güvenlik Personel Sayısı)</b>	<b>5315</b>

<b>Tablo I.50. Temizlik Personeli Başına Düşen Kapalı Alan</b>	
<b>Kapalı Alan m<sup>2</sup> si</b>	<b>17109</b>
<b>Temizlik Personel Sayısı</b>	<b>7</b>
<b>Temizlik Personeli Başına Düşen Kapalı Alan (Kapalı Alan /Temizlik Personel Sayısı)</b>	<b>2444</b>

## 8-FAALİYETLER

Birim/Bölüm Adı	2016	2017	2018	2019
Turizm İşletmeciliği	31			
Gastronomi ve Mutfak Sanatları				
Rekreasyon Yönetimi Bölümü				
<b>TOPLAM</b>				

Birim Adı	I. Öğretim			II. Öğretim			Toplam		Genel Toplam
	E.	K.	Top.	E.	K.	Top.	K.	E.	
Ardeşen Turizm Fakültesi	14	17	31						31

Faal Olan Programlar	Faal Olmayan Programlar ( Kurulmuş Olup Ancak Faaliyete Geçmeyen Programlar )
Turizm İşletmeciliği	Gastronomi ve Mutfak Sanatları
	Rekreasyon Yönetimi

	2016 Yılı	2017 Yılı	2018 Yılı	2019 Yılı
	1			
<b>TOPLAM</b>				

<b>Tablo I.55. Hazırlık Eğitimi Verilen Program Sayısının Toplam Program Sayısına Oranı</b>		
<b>Hazırlık Eğitimi Verilen Program Sayısı</b>	<b>Toplam Program Sayısı</b>	<b>Oranı(%) (Hazırlık Eğitimi Verilen Program Sayısı /Toplam Program Sayısı )*100</b>

<b>Tablo I.56. Hazırlık Sınıfında Okuyan Öğrenci Sayısının Toplam Öğrenci Sayısına Oranı *</b>			
<b>Birim/Bölüm Adı</b>	<b>Hazırlık Sınıfı Okuyan Öğrenci Sayısı</b>	<b>Toplam Öğrenci Sayısı</b>	<b>Oranı* (Hazırlık Sınıfı Okuyan Öğrenci Sayısı / Toplam Öğrenci Sayısı)*100</b>
<b>TOPLAM</b>			

<b>Tablo I.57. Öğrenci Kontenjanları ve Doluluk Oranı *</b>										
<b>Birimin Adı</b>	<b>ÖSYM Kontenjanı</b>		<b>ÖSYM Sonucu Yerleşen</b>		<b>Kayıt Yaptıran</b>		<b>Boş Kontenjan</b>		<b>Doluluk Oranı</b>	
	<b>YGS</b>	<b>LYS</b>	<b>YGS</b>	<b>LYS</b>	<b>YGS</b>	<b>LYS</b>	<b>YGS</b>	<b>LYS</b>	<b>YGS</b>	<b>LYS</b>
<b>Turizm İşletmeciliği</b>		<b>30</b>		<b>31</b>		<b>31</b>				<b>100</b>

<b>Tablo I.58. 2016-2017 Kontenjan, Ek Kontenjan, Yerleşen, Kayıt Yaptıran Ve Boş Kalan Kontenjanlar</b>								
<b>Program Adı</b>	<b>Puan Türü</b>	<b>Kontenjan</b>	<b>Yerleşen Aday</b>	<b>Kayıt Yaptıran</b>	<b>Boş Kalan</b>	<b>Ek kont. Yerleşen Aday</b>	<b>Kayıt Yaptıran</b>	<b>Boş Kalan</b>
<b>Turizm İşletmeciliği</b>	TM-1	30	31	27	27	3	31	

<b>Tablo I.59. Yıllar İtibariyle Öğrenci Kontenjanı Doluluk Oranları</b>				
	<b>2016 Yılı</b>	<b>2017 Yılı</b>	<b>2018 Yılı</b>	<b>2019 Yılı</b>
<b>Lisans</b>	<b>%100</b>			

<b>Tablo I.60. 2016/2017 Eğitim Öğretim Döneminde Kayıt Yaptıran Öğrencilerin Geldikleri İllere Göre Dağılımı</b>		
<b>İller</b>	<b>Öğrenci Sayısı</b>	<b>Kayıt Yaptıran Öğrenci İçindeki Yüzde Oranı %</b>
<b>RİZE</b>	<b>5</b>	<b>%16</b>
<b>TRABZON</b>	<b>4</b>	<b>%13</b>
<b>İSTANBUL</b>	<b>3</b>	<b>%10</b>
<b>ARTVİN</b>	<b>1</b>	<b>%3</b>
<b>ANKARA</b>	<b>1</b>	<b>%3</b>
<b>Diğer iller</b>	<b>17</b>	<b>%55</b>
<b>TOPLAM</b>	<b>31</b>	

<b>Tablo I.61. Lisans ve Önlisans Programlarına Kayıt Yaptıran Öğrencilerin Tercih Sıralarına Göre Dağılımı</b>					
<b>Lisans</b>			<b>Ön Lisans</b>		
<b>Tercih Sırası</b>	<b>Öğrenci Sayısı</b>	<b>Yüzdesi %</b>	<b>Tercih Sırası</b>	<b>Öğrenci Sayısı</b>	<b>Yüzdesi %</b>
<b>1-5 arasında tercih edenler</b>	19	%61			
<b>6-10 arasında tercih yapanlar</b>	8	%26			
<b>11-15 arasında tercih yapanlar</b>	1	%3			
<b>15 ve yukarısında tercih yapanlar</b>	3	%10			
<b>TOPLAM</b>	31				

<b>Tablo I.62. Yatay Geçişle 2016-2017 Eğitim- Öğretim Yılında Üniversiteye Gelen, Üniversiteden Ayrılan, Kurum İçi Geçiş Yapan Öğrencilerin Sayıları ve Bölümleri</b>			
<b>Kurum Dışı</b>		<b>Kurum İçi</b>	
<b>Gelen</b>	<b>Giden</b>	<b>Gelen</b>	<b>Giden</b>
2			

<b>Tablo I.63. Üniversiteden Ayrılan Öğrencilerin Sayısı (Yatay Geçiş Dışındaki Nedenlerle)</b>					
<b>Ayrılanların (Kaydı Silinenlerin) Sayısı</b>					<b>TOPLAM</b>
<b>Kendi İsteğiyle</b>	<b>Öğr. Ücr. Ve Katkı payı Yat.</b>	<b>Başarısızlık (Azami Süre)</b>	<b>Yük. Öğ. Çıkarma</b>	<b>Diğer</b>	

Tablo I.64. Yabancı Uyruklu Öğrencilerin Sayısı ve Bölümleri												
Birimi	2016 Yılı			2017 Yılı			2018 Yılı			2019 Yılı		
	Kız	Erkek	Toplam	Kız	Erkek	Toplam	Kız	Erkek	Toplam	Kız	Erkek	Toplam
ARDEŞEN TURİZM FAKÜLTESİ												
<b>TOPLAM</b>												

Tablo I.65. Disiplin Cezası Alan Öğrencilerin Sayısı ve Aldıkları Cezalar *						
Yük. Öğ. Çıkarma	2 Yarı Yıl Uzakt.	1 Yarı Yıl Uzakt.	1 Hafta- 1 Ay Arası Uzakt.	Kınama	Uyarma	TOPLAM

Tablo I.66 Yıllara Göre Mezun Olan Öğrenci Sayıları				
	2016 Yılı	2017 Yılı	2018 Yılı	2019 Yılı
<b>Kız</b>	-			
<b>Erkek</b>	-			
<b>Toplam Öğrenci Sayısı</b>				

Tablo I.67. Diğer Sosyal Faaliyetler						
	Öğrenci Kulübü Sayısı			Üye Sayısı		
	2016 Yılı	2017 Yılı	Artış Oranı %	2016 Yılı	2017 Yılı	Artış Oranı %
<b>Öğrenci Kulüpleri</b>						
<b>Mezun Öğrenciler Kulübü</b>						
<b>TOPLAM</b>						

<b>Tablo I.68. Sporcu Bilgileri</b>					
	<b>Katılınan Spor Dalı Sayısı</b>	<b>Müsabakalara Katılan Kişi Sayısı</b>	<b>Kazanılan Madalya Sayısı</b>	<b>Milli Sporcu Sayısı</b>	<b>Toplam</b>
<b>Öğrenci</b>					
<b>Personel</b>					
<b>TOPLAM</b>					

<b>Tablo I.69. Sağlık Kültür ve Spor Daire Başkanlığınca Öğrencilere Yönelik Düzenlenen Sportif ve Kültürel Etkinlikler</b>		
<b>Etkinliğin Adı</b>	<b>Düzenlenme Tarihi</b>	<b>Katılan Öğrenci Sayısı</b>
<b>Konser</b>		
<b>Tiyatro</b>		
<b>Turnuva</b>		
<b>Gezi</b>		
<b>Sergi</b>		

<b>Tablo I.70. Kulüpler Tarafından Öğrencilere Yönelik Düzenlenen Sportif ve Kültürel Etkinlikler</b>		
<b>Etkinliğin Adı</b>	<b>Düzenlenme Tarihi</b>	<b>Katılan Öğrenci Sayısı</b>
<b>Konser</b>		
<b>Tiyatro</b>		
<b>Turnuva</b>		
<b>Gezi</b>		
<b>Sergi</b>		



<b>Tablo I.70. Yıllar İtibariyle Öğrencilere Yönelik Düzenlenen Sportif ve Kültürel Etkinlik Sayıları</b>			
<b>2016 Yılı</b>	<b>2017 Yılı</b>	<b>2018 Yılı</b>	<b>2019 Yılı</b>

<b>Tablo I.71 Kısmi Zamanlı Çalışan Öğrenci Sayıları</b>		
<b>Çalıştığı Birim</b>	<b>Okuduğu Bölüm</b>	<b>Kısmi Zamanlı Çalışan Öğrenci Sayısı</b>
<b>Ardeşen Turizm Fakültesi- Kütüphane</b>	<b>Turizm İşletmeciliği</b>	<b>1</b>
<b>Toplam</b>		

<b>Tablo I.72. Yıllar İtibariyle Kısmi Zamanlı Çalışan Öğrenci Sayısı</b>			
<b>2016 Yılı</b>	<b>2017 Yılı</b>	<b>2018 Yılı</b>	<b>2019 Yılı</b>
<b>1</b>			

### **Kütüphane Hizmetleri**

<b>Tablo I.73. Kütüphane Kaynakları</b>					
<b>Bölümü</b>	<b>Kitap</b>	<b>Periyodik Yayın</b>	<b>Elektronik Yayın</b>	<b>Diğerleri</b>	<b>TOPLAM</b>
<b>Tıp</b>					
<b>Fen</b>					
<b>Sosyal</b>					
<b>Diğerleri</b>					
<b>TOPLAM</b>					

Not: Öğrencilerimiz Ardeşen Meslek Yüksekokulu Kütüphanesinden yararlanmaktadır.

<b>Tablo I.74. Kütüphane Kullanım Oranları</b>			
<b>Kütüphane Adı</b>	<b>Kütüphaneden Yararlanan Kişi Sayısı</b>	<b>Ödünç Verilen Kitap sayısı</b>	<b>Ödünç Kitap Verilen Kişi Sayısı</b>
<b>ARDEŞEN MYO</b>	21		
<b>TOPLAM</b>			

<b>Tablo I.75. Abone Olunan Veri Tabanları</b>		
<b>Veritabanı Adı</b>	<b>Konusu</b>	<b>Abonelik</b>

<b>Tablo I.76. Yıllara Göre Kitap Sayıları</b>			
<b>2016</b>	<b>2017</b>	<b>2018</b>	<b>2019</b>

Not: Kütüphanedeki kitaplar Ardeşen Meslek Yüksekokulu demirbaşına kayıtlıdır.

<b>Tablo I.77. Hizmet, Bilim-Sanat, Teşvik ve Grup Başarı Ödülleri</b>					
<b>Ödül Türü</b>	<b>2016</b>	<b>2017</b>	<b>2018</b>	<b>2019</b>	<b>TOPLAM</b>
<b>Bilim Ödülü</b>					
<b>Bilimde Hizmet Ödülü</b>					
<b>Bilimde Teşvik Ödülü</b>					
<b>Sanat Ödülü</b>					
<b>Sanatta Hizmet Ödülü</b>					
<b>Sanatta Teşvik Ödülü</b>					
<b>Araştırma Başarı Ödülü</b>					
<b>TOPLAM</b>					

**Tablo I.78. Yurtdışı Sempozyum, Konferans, Kongre vb. Katılım Desteđi (Döner Sermaye İşletmesince Verilen Dahil)**

<b>Yıllar</b>	<b>Kongreye Katılan Kişi Sayısı</b>	<b>Desteklenen Kişi Sayısı</b>	<b>Destek Verilen Tutar(TL)</b>
2016			
2017			
2018			
2019			

**Tablo I.79. Yurtiçi Sempozyum, Konferans, Kongre vb. Katılım Desteđi (Döner Sermaye İşletmesince Verilen Dahil)**

<b>Yıllar</b>	<b>Kongreye Katılan Kişi Sayısı</b>	<b>Desteklenen Kişi Sayısı</b>	<b>Destek Verilen Tutar(TL)</b>
2016	1	1	364.70
2017			
2018			
2019			

**Tablo I.80. Biriminiz Tarafından Düzenlenen Etkinlikler**

<b>Etkinlik Türü</b>	<b>Düzenlenen Etkinliđin Adı</b>	<b>Düzenleme Tarihi</b>
<b>Sempozyum</b>		
<b>Kongre</b>		
<b>Konferans</b>		

<b>Panel</b>		
<b>Seminer</b>		
<b>Açık Oturum</b>		
<b>Söyleşi</b>		
<b>TOPLAM</b>		

**Tablo I.81. Yıllar İtibariyle Biriminiz Tarafından Düzenlenen Sempozyum, Kongre ve Konferans Sayıları**

Etkinlik Türü	Düzenleme Sayısı			
	2016	2017	2018	2019
<b>Sempozyum</b>				
<b>Kongre</b>				
<b>Konferans</b>				
Eğitim Semineri ( NLP)				
Sertifika Programı (ETA)				

**Tablo I.82. Biriminizde Çalışan Personelin Yurt İçinde Katıldığı Etkinlikler (Üniversite Öğretim Üyeleri veya İdari Kesim Tarafından Katılan)**

	Sempozyum	Kongre	Konferans	Panel	Seminer
<b>Katılan Kişi Sayısı</b>	<b>3</b>	<b>1</b>			

<b>Tablo I.83. Biriminizde Çalışan Personelin Yurt Dışında Katıldığı Etkinlikle (Üniversite Öğretim Üyeleri veya İdari Kesim Tarafından Katılan)</b>					
	Sempozyum	Kongre	Konferans	Panel	Seminer
<b>Katılan Kişi Sayısı</b>	1				

<b>Tablo I.84. Yıllar İtibariyle Biriminizde Çalışan Personellerin Yurt İçinde Katıldığı Sempozyum, Kongre ve Konferans Sayıları</b>				
	2016	2017	2018	2019
<b>Yrd. Doç. Dr. Elif ACUNER</b>	3			
<b>Kürşat BAŞKAN</b>	1			
<b>TOPLAM</b>	4			

<b>Tablo I.85. Yıllar İtibariyle Biriminizde Çalışan Personellerin Yurt Dışında Katıldığı Sempozyum, Kongre ve Konferans Sayıları</b>				
	2016	2017	2018	2019
<b>Öğr.Gör. Kürşat BAŞKAN</b>	1			
<b>TOPLAM</b>	1			

#### **Yayınlarla İlgili Faaliyet Bilgileri**

<b>Tablo I.86. Biriminizde Çalışan Akademik Personel Tarafından SCI Expanded, SCI, SSCI, AHCI Kapsamındaki Dergilerde Yayınlanan Makale Sayısı</b>						
Sıra no	Makale Sahibinin Adı Soyadı	2016				TOPLAM
		SCI Expanded	SCI	SSCI	AHCI	
	<b>TOPLAM</b>					

<b>Tablo I.87. Yıllar İtibariyle Öğretim Üyesi Başına Düşen Makale Sayıları</b>				
	2016	2017	2018	2019
<b>SSCI-SCI Expanded -SCI- AHCI Kapsamında Yayımlanan Makale Sayıları</b>				
<b>Öğretim Üyesi Sayısı</b>	1			
<b>Öğretim Üyesi Başına Düşen Makale Sayısı</b>	2			

<b>Tablo I.88. Yıllar İtibariyle Öğretim Elemanı (Öğretim Üyesi Hariç) Başına Düşen Makale Sayıları</b>				
	2016	2017	2018	2019
<b>SSCI-SCI Expanded -SCI- AHCI Kapsamında Yayımlanan Makale Sayıları</b>				
<b>Öğretim Elemanı Sayısı</b>				
<b>Öğretim Elemanı Başına Düşen Makale Sayısı</b>				

<b>Tablo I.89. Diğer Yayımlanan Makale Sayıları (2016 Yılı)</b>							
Sıra No	Unvan	Adı Soyadı	Uluslararası Hakemli Dergi	Uluslararası Hakemsiz Dergiler	Ulusal Hakemli Dergiler	Ulusal Hakemsiz Dergiler	TOPLAM
<b>TOPLAM</b>							

Tablo I.90. Yayınlanan Kitap Sayıları (2016)							
Sıra No	Unvanı	Adı Soyadı	Uluslar arası Yayınevleri Tarafından Yayımlanan Kitap (Ders Kitapları Hariç)	Uluslar arası Yayınevleri Tarafından Yayımlanan Ders Kitabı	Ulusal Yayınevleri Tarafından Yayımlanan Kitap (Ders Kitabı Hariç)	Ulusal Yayınevleri Tarafından Yayımlanan Ders Kitabı	TOPLAM
TOPLAM							

Tablo I.91. Yıllar İtibariyle Yayımlanan Diğer Makale Sayıları				
	2016	2017	2018	2019
Uluslar arası Hakemli Dergiler				
Uluslar arası Hakemsiz Dergiler				
Ulusal Hakemli Dergiler	2			
Ulusal Hakemsiz Dergiler				
TOPLAM	2			

**NOT:** Ortak yazarlı kitaplar tek kitap olarak yazılacaktır.(Recep Tayyip Erdoğan Üniversitesinde çalışan öğretim üyeleri için geçerlidir.)

Tablo I.92. Yıllar İtibariyle Yayımlanan Diğer Kitap Sayıları				
	2016	2017	2018	2019
Uluslar arası Yayınevleri Tarafından Yayımlanan Kitap (Ders Kitapları Hariç)				

<b>Uluslar arası Yayınları Tarafından Yayımlanan Ders Kitabı</b>				
<b>Ulusal Yayınları Tarafından Yayımlanan Kitap (Ders Kitabı Hariç)</b>				
<b>Ulusal Yayınları Tarafından Yayımlanan Ders Kitabı</b>				
<b>TOPLAM</b>				

<b>Tablo I.93. Yayımlanan Bildiri Sayıları</b>							
<b>Sıra No</b>	<b>Unvan</b>	<b>Adı Soyadı</b>	<b>Uluslararası Poster Bildiri</b>	<b>Uluslararası Sözlü Bildiri</b>	<b>Ulusal Poster Bildiri</b>	<b>Ulusal Sözlü Bildiri</b>	<b>TOPLAM</b>
1	Öğr. Gör.	Kürşat BAŞKAN		1		1	2
2	Yrd.Doç. Dr.	Elif ACUNER				3	3
<b>TOPLAM</b>				1		4	5

<b>Tablo I.94. Yıllar İtibariyle Yayımlanan Bildiri Sayıları</b>				
	<b>2016</b>	<b>2017</b>	<b>2018</b>	<b>2019</b>
<b>Uluslar arası Poster Bildiri</b>				
<b>Uluslar arası Sözlü Bildiri</b>	1			
<b>Ulusal Poster Bildiri</b>				
<b>Ulusal Sözlü Bildiri</b>	4			
<b>TOPLAM</b>	5			



<b>Tablo I.95. Erasmus Değişim Programına Katılan Öğrenci ve Eleman Sayıları</b>				
<b>Yıllar</b>	<b>2016</b>	<b>2017</b>	<b>2018</b>	<b>2019</b>
<b>Öğrenci Sayıları</b>				
<b>Öğretim Elemanı Sayıları</b>				

<b>Tablo I.96. Farabi Değişim Programı Kapsamındaki Öğrenci Sayıları</b>				
<b>Yıllar</b>	<b>2016</b>	<b>2017</b>	<b>2018</b>	<b>2019</b>
<b>Gelen Öğrenci Sayıları</b>				
<b>Giden Öğrenci Sayıları</b>				

#### **Proje Bilgileri**

<b>Tablo I.97. BAP Birimi Tarafından Desteklenen Bilimsel Araştırma Sayıları (2016 Yılında Başlayan)</b>			
<b>Proje Yürütücünün Adı Soyadı</b>	<b>Proje Başlığı</b>	<b>Projenin Başlama ve Bitiş Tarihi</b>	<b>Proje Tutarı</b>

<b>Tablo I.98. Yıllar İtibariyle BAP Birimince Desteklenen Proje Sayıları</b>				
	<b>2016</b>	<b>2017</b>	<b>2018</b>	<b>2019</b>
<b>Proje Sayısı</b>				
<b>Proje Tutarı</b>				

<b>Tablo I.99. BAP Birimi Tarafından Desteklenen Proje Sonucunda Yayımlanan Makale Sayıları</b>		
<b>Proje Adı</b>	<b>Proje Yılı</b>	<b>Yayımlanan Makalenin Adı</b>

<b>Tablo I.100. Yıllar İtibariyle Proje Sonucunda Yayınlanan Makale Sayıları</b>				
	<b>2016</b>	<b>2017</b>	<b>2018</b>	<b>2019</b>
<b>TOPLAM</b>				

<b>Tablo I.101. BAP Birimi Tarafından Desteklenen Proje Sonucunda Yayınlanan Tez Sayıları</b>		
<b>Proje Adı</b>	<b>Proje Yılı</b>	<b>Yayınlanan Tezin Adı</b>

<b>Tablo I.102. Yıllar İtibariyle Proje Sonucunda Yayınlanan Tez Sayıları</b>				
	<b>2016</b>	<b>2017</b>	<b>2018</b>	<b>2019</b>
<b>TOPLAM</b>				

<b>Tablo I.103. BAP Birimi Tarafından Desteklenen Proje Sonucunda Yayınlanan Bildiri Sayıları</b>		
<b>Proje Adı</b>	<b>Proje Yılı</b>	<b>Yayınlanan Bildirinin Adı</b>

<b>Tablo I.104. Yıllar İtibariyle Proje Sonucunda Yayınlanan Bildiri Sayıları</b>				
	<b>2016</b>	<b>2017</b>	<b>2018</b>	<b>2019</b>
<b>TOPLAM</b>				

<b>Tablo I.105. Bilimsel Araştırma Proje Bilgileri (BAP Hariç)</b>					
<b>Sıra no</b>	<b>Proje Yürütücüsünün Adı Soyadı</b>	<b>Projenin Kaynağı /Tübitak/DPT/ Diğer</b>	<b>Proje No</b>	<b>Projenin Başlangıç/Bitiş Tarihi</b>	<b>Proje Tutarı</b>

<b>Tablo I.106. Araştırma Laboratuvarı Bilgileri</b>				
	<b>2016</b>	<b>2017</b>	<b>2018</b>	<b>2019</b>
<b>Merkezi Araştırma Laboratuvarında Makine Teçhizat Sayısı</b>				
<b>Yıl İçinde Merkezi Araştırma Laboratuvarında Yapılan Analiz Sayısı</b>				
<b>Yıl İçinde Merkezi Araştırma Laboratuvarında Yapılan Analiz Çeşidi</b>				
<b>Özel ve Kamu Kuruluşlarında Yapılan Analiz Sayısı</b>				
<b>TOPLAM</b>				

#### 9- İç Kontrol Çalışmaları

- Görev dağılım çizelgesinde görevli personelin yedekleri belirlendi.
- Birimimiz iş kalemleri ve iş akış şemaları güncellendi

#### 10-MALİ BİLGİLER

##### *Bütçe Uygulama Sonuçları*

<b>Tablo I.107 Hazine Yardımı *</b>						
	<b>Bütçe Ödeneği</b>	<b>Serbest Ödenek (b)</b>	<b>Gerçekleşme Durumu% (a*100)/b</b>	<b>Kesin Harcama (a)</b>	<b>Kalan Ödenek</b>	<b>Açıklama</b>
<b>01- Personel Giderleri</b>	<b>176.600</b>	<b>357.600</b>	<b>%99,95</b>	<b>357.423</b>	<b>177</b>	
<b>02- Sos. Güv. Kur. D. Prim. Giderleri</b>	<b>25.900</b>	<b>55.900</b>	<b>%98,76</b>	<b>55.210</b>	<b>690</b>	
<b>03- Mal ve Hizmet Alım Giderleri</b>	<b>8.000</b>	<b>5.000</b>	<b>%81,98</b>	<b>4.099</b>	<b>901</b>	
<b>05- Cari Transferler</b>						
<b>06- Sermaye Giderleri</b>						
<b>TOPLAM</b>						

<b>Tablo I.108. Öz Gelir</b>						
	<b>Bütçe Ödeneği</b>	<b>Serbest Ödenek (b)</b>	<b>Gerçekleşme Durumu% (a*100)/b</b>	<b>Kesin Harcama(a)</b>	<b>Kalan Ödenek</b>	<b>Açıklama</b>
<b>Bilimsel Araştırmalar</b>						
<b>SKS Bütçesi</b>						
<b>Yaz Okulu</b>						
<b>İkinci Öğretim</b>						
<b>Kira Gelirleri</b>						
<b>TOPLAM</b>						

<b>Tablo I.109. Bütçe Gelirleri</b>			
	<b>2016 Bütçe Tahmini</b>	<b>2016 Gerçekleşme Durumu</b>	<b>Gerçekleşme Oranı</b>
<b>02 – Vergi Dışı Gelirler</b>			
<b>03 – Sermaye Gelirleri</b>			
<b>04 – Alınan Bağış ve Yardımlar</b>			
<b>TOPLAM</b>			

Tablo I.110. Ekonomik Sınıflandırma Bazında Yapılan Harcamalar						
Ekonomik Kod				Ekonomik Sınıflandırmanın Adı	2016 Yılı Harcama Tutarı	
I	II	III	IV			
01	1	1	01	Temel Maaşlar	131.504,53	
01	1	2	01	Zamlar ve Tazminatlar	124.561,32	
01	1	3	01	Ödenekler	94.799,54	
01	1	4	01	Sosyal Haklar	4.145,90	
01	1	5	01	Ek Çalışma Karşılıkları	2.411,38	
01	1	9	01	Diğer Giderler		
01	4	1	90	Diğer Geçici Personele Yapılacak Ödemeler		
02	1	6	01	Sosyal Güvenlik Prim Ödemeleri	34.220,52	
02	1	6	02	Sağlık Primi Ödemeleri	20.989,68	
02	4	6	01	Sosyal Güvenlik Prim Ödemeleri		
03	2	1	01	Kırtasiye Alımları		
03	2	2	01	Su Alımları	25,96	
03	2	2	02	Temizlik Malzemesi Alımları	2.499,29	
03	2	3	03	Elektrik Alımları	253,25	
03	3	1	01	Yurt İçi Geçici Görev Yollukları	1.320,60	
03	5	2	02	Telefon Abonelik ve Kullanım Ücret.		
03	5	2	03	Bilgiye Abonelik ve İnternet Erişimi		
03	7	1	02	Büro ve İşyeri Makine ve Teçhizat		
03	7	1	90	Diğer Dayanıklı Mal ve Malzeme Al.		
03	7	3	01	Tefrişat Bakım ve Onarım Giderleri		
03	8	1	02	Okul Bakım ve Onarım Giderleri		

Tablo I.111. İhale Kanunu Çerçevesinde Yapılan Alımlar						
İhale Türü	Mal Alımı		Hizmet Alımı		Yapım İşi	
	Sayı	Tutar	Sayı	Tutar	Sayı	Tutar
Doğrudan Temin	1	2499,29				
Pazarlık						
Açık İhale						
Tablo I.112. Yıllar İtibariyle Yapılan Açık İhale Sayıları						
	2016	2017	2018	2019		
TOPLAM						

## 11-İÇ KONTROL GÜVENCE BEYANI

Harcama yetkilisi olarak yetkim dâhilinde;

Bu raporda yer alan bilgilerin güvenilir, tam ve doğru olduğunu beyan ederim.

Bu raporda açıklanan faaliyetler için idare bütçesinden harcama birimimize tahsis edilmiş kaynakların etkili, ekonomik ve verimli bir şekilde kullanıldığını, görev ve yetki alanım çerçevesinde iç kontrol sisteminin idari ve mali kararlar ile bunlara ilişkin işlemlerin yasallık ve düzenliliği hususunda yeterli güvenceyi sağladığını ve harcama birimimizde süreç kontrolünün etkin olarak uygulandığını bildiririm.

Bu güvence, harcama yetkilisi olarak sahip olduğum bilgi ve değerlendirmeler, iç kontroller, iç denetçi raporları ile Sayıştay raporları gibi bilgim dâhilindeki hususlara dayanmaktadır.

Burada raporlanmayan, idarenin menfaatlerine zarar veren herhangi bir husus hakkında bilgim olmadığını beyan ederim (Ardeşen/Rize 17.03.2017).

**Prof. Dr. Ali Sait ALBAYRAK**  
Dekan V.